

～国土交通省～  
平成23年度新基準対応

# 業務委託見積システム for Windows

～効率の良い積算業務をサポート致します～

## 平成23年度の新積算方式への対応



平成23年度的设计、地質(解析)、補償業務の歩掛を選択すると、新積算方式(直接原価・間接原価・一般管理費等)の計算を行うようにしました。平成22年度以前の歩掛を選択すると、旧積算手法により計算されます。平成23年度以降の歩掛では、平成23年度の各積算基準書に基づき計算されます。

	平地	丘陵地	低山地	高山地
大市街地	2.90			
市街地甲	1.90			
市街地乙	1.40	2.90		
都市近郊	0.50	1.40		
耕地	0.00	0.50		
開野		0.80	1.90	2.90
森林		1.10	3.80	4.60

## 積算業務でお困りではありませんか？

本システムは、国土交通省「設計業務等標準積算基準」に準拠した調査、測量、設計業務等の見積作成を行うソフトウェアです。

鏡作成→内訳項目選択→数量入力→条件選択という簡単な手順で見積書の作成を行うことができます。

## シンプルな画面構成により作業効率UP！！

使いやすさにこだわり、「わかりやすい」画面構成を実現しました。

### ●内訳項目の選択

見積に計上する工種や細別の選択はツリーから選択し、種別の検索機能も利用できます。

### ●変化率の選択

地形条件等の変化率は表から該当条件をクリックするだけで選択できます。同じ条件を他の項目に一括コピーもできます。

### ●労務単価・市場単価の切替

見積先によって、普通作業員等の労務単価や市場単価の切り替えを行うことができます。

## 説明しやすい見積でお客様への説得力UP！！

積算根拠や値引きの幅等、お客様へ見積内容を説明するための機能を用意しました。

### ●標準歩掛との比較

積算基準の標準工数と計上した工数を比較しながら単価表を作成することができます。

### ●前回と比較できる変更見積

前回の見積書に計上した数量、単価、金額と比較しながら変更見積を作成することができます。

### ●多様な出力機能(Excel変換出力)

鏡や総括表、内訳表、単価表の他に、数量一覧表や変化率一覧表、見積条件等多様な出力機能があります。また標準工数や前回との比較を踏まえた出力もできます。

**内訳項目選択画面**

**変化率選択画面**

**労務単価・市場単価切替画面(鏡)**

見積先: 11101 国土交通省中国地方整備局本局  
 別荘費単価の地域: 山口県  
 市場単価の適用区分: 1 積算減額  
 住所: 広島市中区江波西丁目29番5号  
 社名: 株式会社 荒谷建設コンサルタント  
 氏名: 荒谷 謙一  
 役職: 代表取締役  
 TEL: 082-292-5491  
 FAX: 082-294-9576  
 メールアドレス: info@aratanico.jp  
 URL: http://www.aratanico.jp

**標準歩掛と比較計上(単価表)**

作業項目	内訳	35,500	30,500	25,500	22,100	18,500	15,000	工数(標準)	金額(標準)	補正率	全
設計計画		0.500	0.300	0.500				1.905	43.301	100	
現地調査		0.500	0.500	0.500				1.075	49.664	100	
概算・小規模建物・測量水及び測量付家屋建物設計		0.500	0.500	1.000	1.000			1.050	29.637	100	
設計図・用地地味計画及び関係図・内訳集計資料		0.500	0.500	1.000	1.500			3.675	98.121	100	

**前回見積と比較計上(内訳表)**

内訳	標準	変更	増減
平地・開野 0-1000台車道(1)増設	3.00	381.219	378.219
平地・開野 0-1000台車道(1)増設	(1.88)	381.328	379.448
計上		381.328	379.448
計下		(1.88)	(1.88)
計上		379.448	379.448

**出力様式**

見積書

一式計76,300円

国土交通省中国地方整備局中国地方整備局

**便利な機能により作業効率UP!!**

細部までこだわり、「こんなことができれば…」と思える機能を用意しました。

● **独自マスタ登録**

標準以外の独自の歩掛や単価、変化率等を独自マスタとして登録できます。よく使用する歩掛を登録することで特殊な見積も繰り返し利用できます。

● **歩掛年度・単価年度の変更**

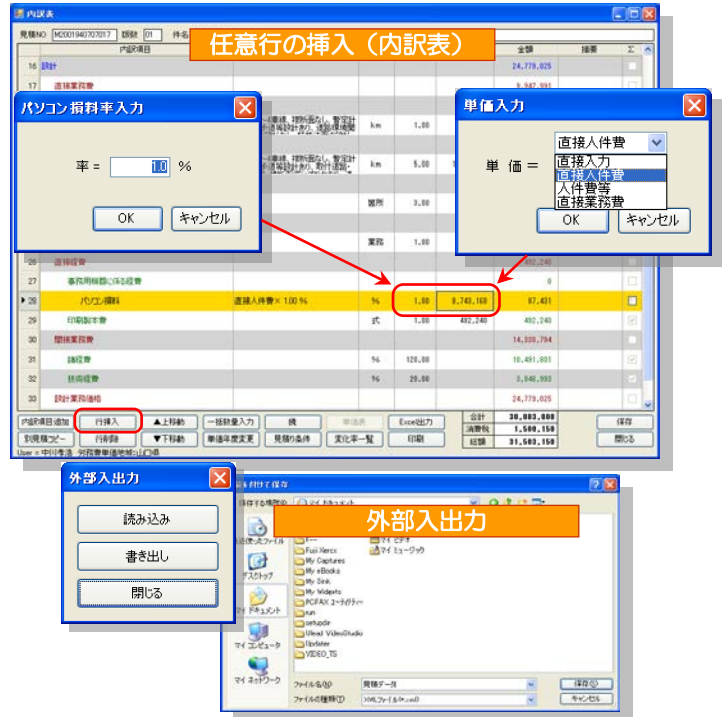
人件費単価の年度と歩掛の年度を自由に組み合わせることで見積を作成することができます。

● **任意行の挿入**

内訳書に任意で行を挿入することができます。計算項目として単価×数量で計算したり、直接人件費の〇〇%等で計上することもできます。

● **外部入出力機能**

作成した見積データは外部入出力機能により、関係者との受け渡しができます。



※本商品の画面構成・機能等は改良のため予告なく変更することがございます。あらかじめご了承ください。

● **対応工種一覧**

測量業務	・基準点測量 ・水準測量 ・平板測量 ・路線測量 ・河川測量 ・深淺測量 ・用地測量 ・空中写真測量 ・現地測量 ・道路環境調査 ・洪水痕跡調査 ・河川水辺環境調査 【港湾・漁港漁場】 ・測量業務（深淺、水路、汀線） ・水域環境調査 ・環境生物調査 ・磁気探査 ・潜水探査 ・海象観測装置定期点検、保守業務
地質調査業務	・機械ボーリング（土質、岩盤） ・サンプリング ・サウンディング及び原位置試験 ・孔内計測、孔内試験 ・C B R試験 ・室内土質試験 ・室内岩石試験 ・現場内小運搬 ・足場仮設 ・解析等調査業務 ・弾性波探査業務 ・地すべり調査 ・軟弱地盤技術解析 【港湾・漁港漁場】 ・海上ボーリング ・原位置試験及び乱さない試料採取 ・報告書作成 ・台船方式ボーリング ・台船方式による土質調査 ・その他原位置試験、試料採取 ・解析等調査
設計業務	・道路設計、交差点設計 ・道路休憩施設設計 ・歩道詳細設計 ・道路設計その他設計等 ・一般構造物設計 ・橋梁設計 ・地下横断歩道等設計 ・トンネル設計 ・共同溝、電線共同溝設計 ・仮設構造物設計 ・河川構造物設計 ・砂防施設設計 ・道路環境調査 【港湾・漁港漁場】 ・港湾設計（予備、基本、細部、実施） ・水域環境調査 ・磁気探査 ・海象観測データ信頼性維持検討業務 【下水道設計】 ・配水管、配水池設計 ・ポンプ場設計 ・浄水場設計 ・震災対策用 【下水道設計】 ・基本計画策定 ・管渠実施設計 ・ポンプ場実施設計 ・終末処理場実施設計
補償コンサルタント業務	・権利調査 ・建物等の調査 ・営業その他の調査 ・予備調査 ・移転工法案の作成 ・事業認定申請図書等の作成 ・再算定業務 ・土地評価 ・補償説明 ・消費税等調査 ・工損調査

※主な項目のみ表示し、詳細は省略してあります。詳しくはお問い合わせ下さい。

● **動作環境**

- 対象 OS : WindowsXP SP2 以上 Windows Vista Windows7
- ディスプレイ : 解像度 1024×768 以上
- その他 : システム動作には Microsoft .NET Framework 2.0 以降および Microsoft Excel バージョン 2000 以降が必要



株式会社  
アライズソリューション

お問い合わせは弊社または下記販売店へ

〒730-0847 広島市中区江波本町4-22 4F  
TEL(082)293-1231 FAX(082)292-0752  
http://www.aec-soft.co.jp mail: info@aec-soft.co.jp